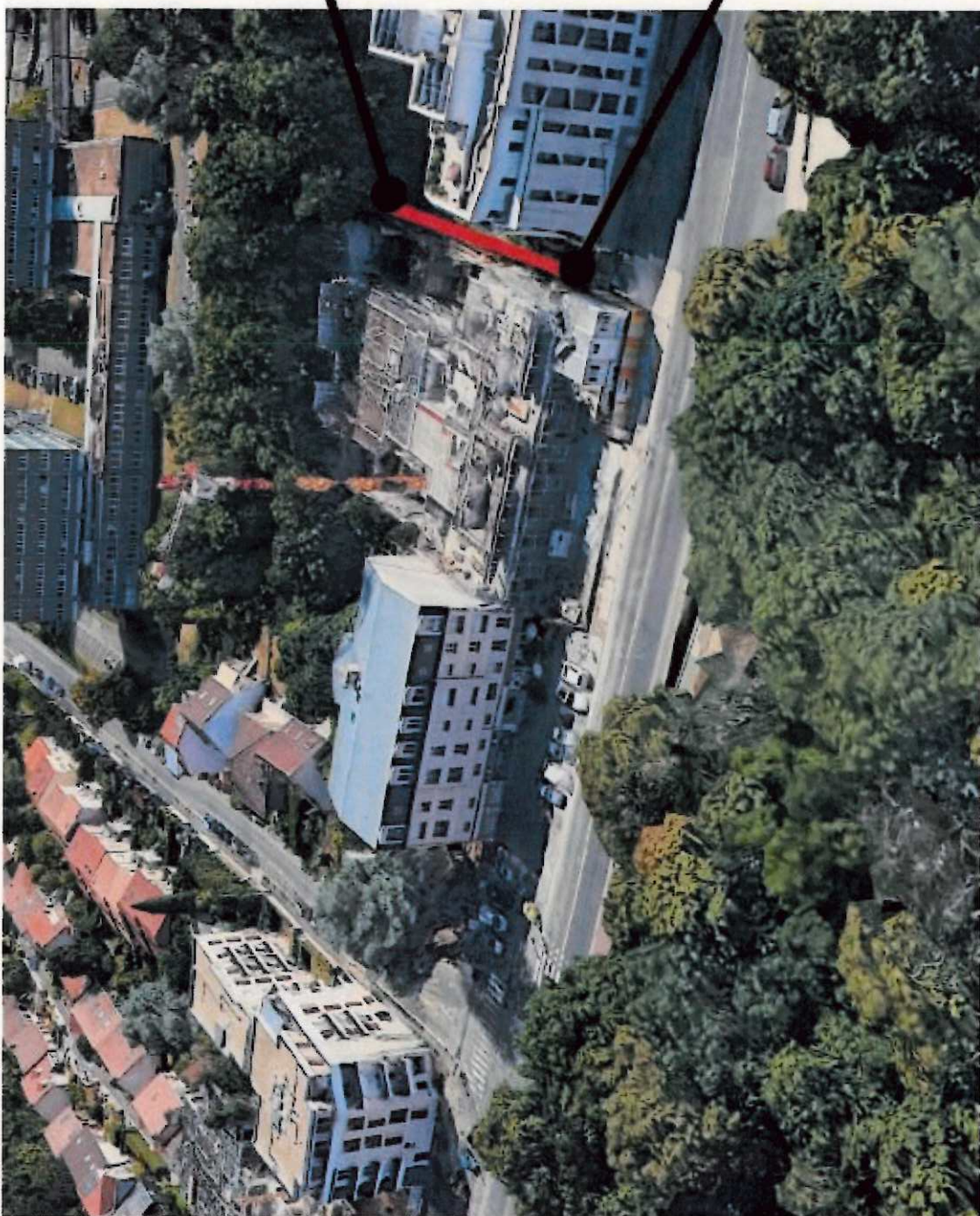


ANNEXE 1



Localisation du projet 199 - 200 avenue de la Division Leclerc à Châtenay-Malabry



PRÉFECTURE DES HAUTS-DE-SEINE
ARRIVÉ LE

24 JAN. 2013

DIRECTION DE LA CITOYENNETÉ
ET DE LA LÉGALITÉ

Le projet se situe en limite de la résidence du 199 - 201. La parcelle en pente se déploie sur une longueur de 46 m de long et 2 m de large. Le dénivelé de cette parcelle est de 7 m sur 46 m soit une pente de 15,2 %.