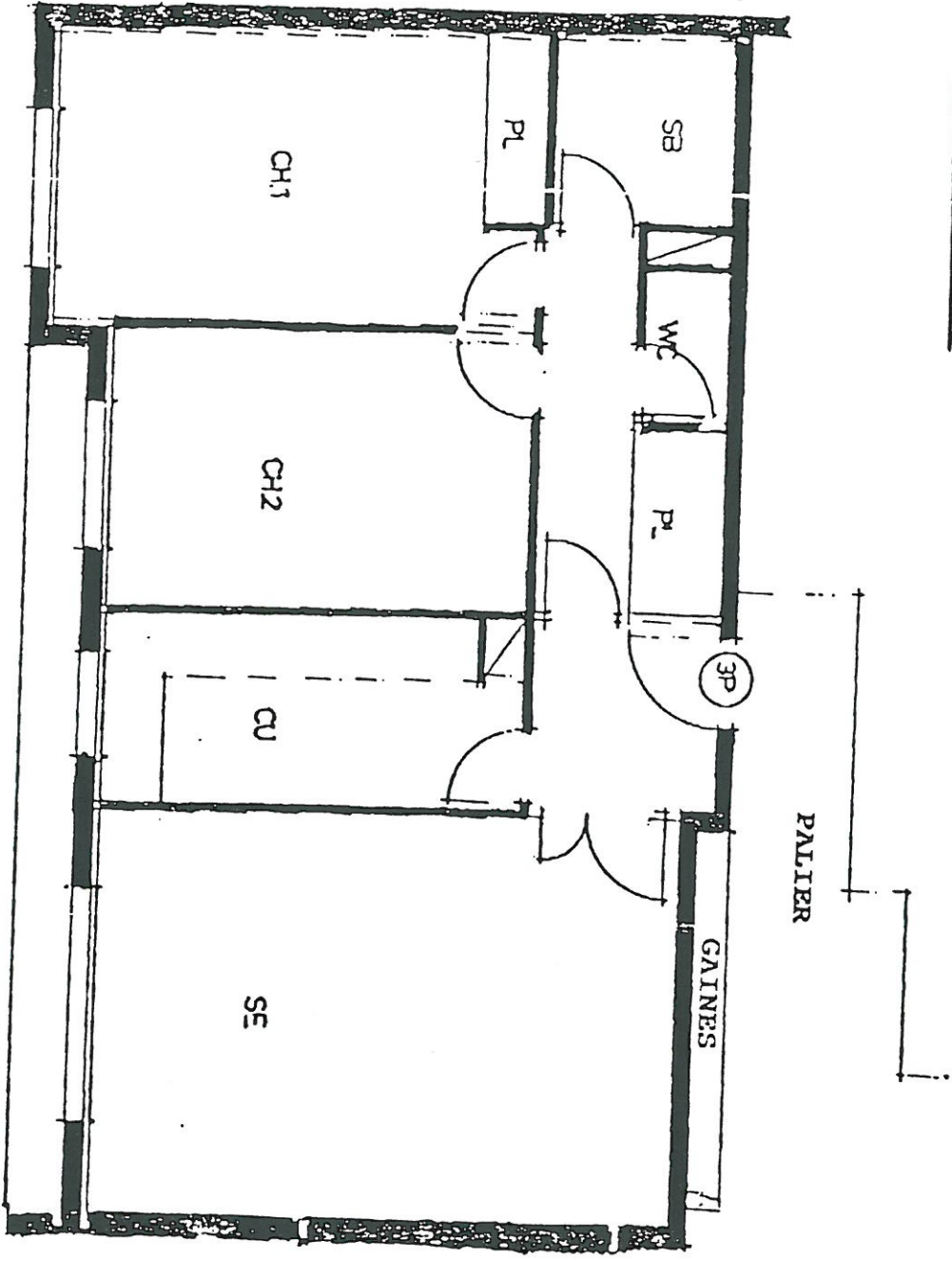


2. a. in 2. exarctre  
architecte d. n. g.  
2. av. n. u. w. l. i. e. r  
92270 N. i. s. - o. l. i. v. e. s  
(1) 47 99 17 98



65,26 m<sup>2</sup>

2 BD. DE LA REPUBLIQUE / LA GARENNE / 114 AVENUE DU GAL. DE GAULLE  
ESC. B / 1<sup>er</sup> ET. - T3. lot M -



Zème sous-sol

Le 28 Août 1990

Boulevard de la République