

**DES DÉFIS COMMUNAUX RELEVÉS PAR DES ÉTUDIANTS
DES YVELINES ET DES HAUTS-DE-SEINE**

CURIOUS LAB

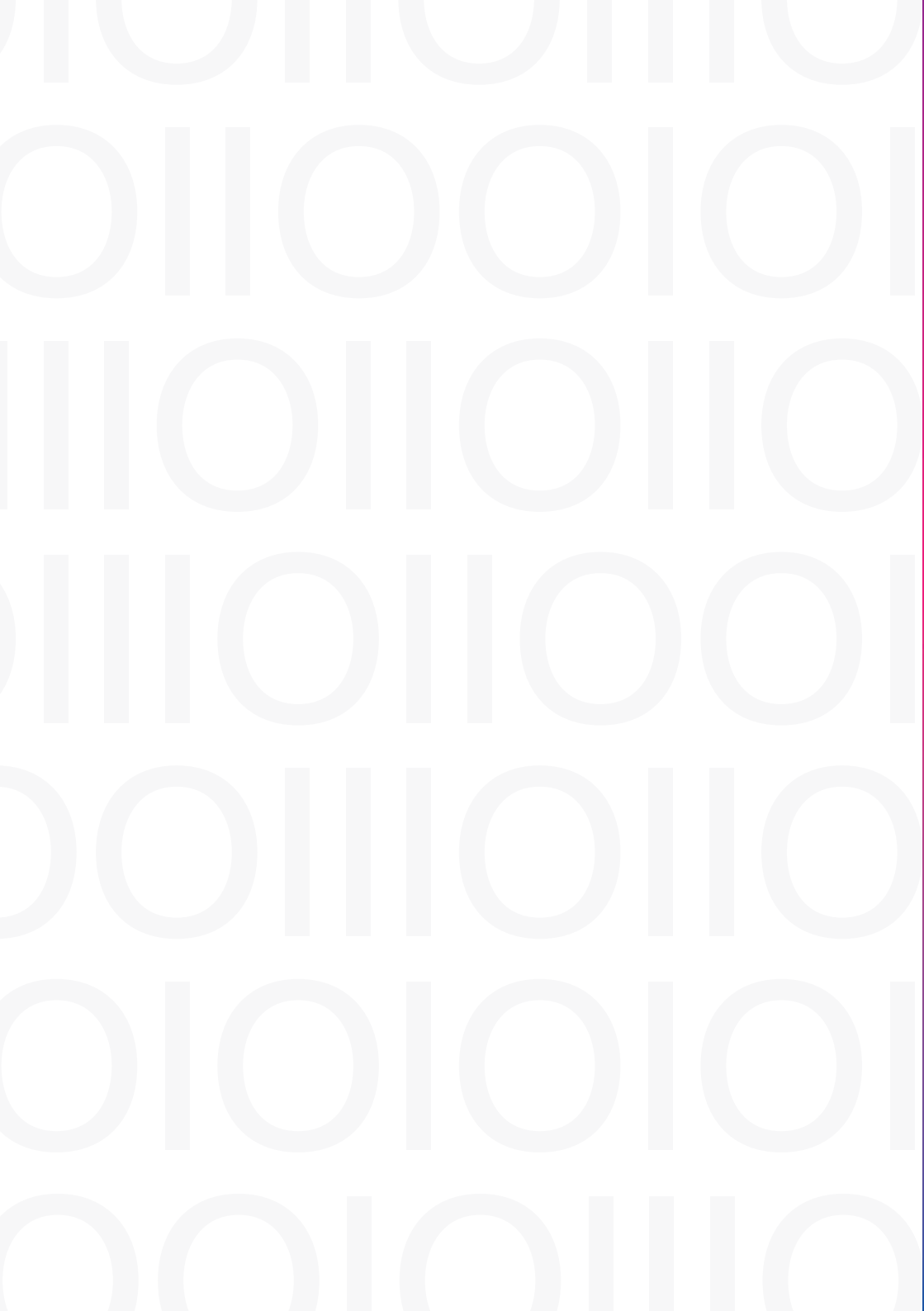
LABORATOIRE D'INNOVATION TERRITORIALE



Yvelines • Hauts-de-Seine

www.78-92.fr





Véritable laboratoire d'innovation territoriale, le Curious Lab' est une démarche interdépartementale originale qui conforte le rôle des départements comme soutien aux communes.

Le Curious Lab' intègre les jeunes générations, qui apportent originalité et créativité dans la fabrique de l'action publique locale.

En trois ans, Curious Lab', a fait ainsi grandir ensemble les communes et les Départements, et s'est vu récemment récompenser par trois prix nationaux en 2019 et en 2020 : un prix Territoria, un prix de la Gazette des Communes et un prix d'Innov'Acteurs.

Georges Siffredi
Président du Département
des Hauts-de-Seine

Pierre Bédier
Président du Département
des Yvelines

[UNE DÉMARCHE, MULTIPRIMÉE]

INNOVACTEURS

ASSOCIATION POUR LE DÉVELOPPEMENT
DE L'INNOVATION PARTICIPATIVE

Le **trophée d'Or 2020** dans la catégorie « co-innovation et créativité »
dans le cadre des Trophées de l'innovation participative par Innov'Acteurs



Le **trophée Territoria d'Argent 2019** de l'innovation managériale
dans le cadre du Prix Territoria

les **prix**
territoriaux
La Gazette • GMF

Le **prix de la Gazette des Communes 2020** dans le cadre des Prix Territoriaux
par la Gazette des Communes et GMF

LE CURIOUS LAB' C'EST QUOI ?

C'est un **laboratoire d'idées innovantes et de réflexion collective** visant à **enrichir l'action publique locale**, et en particulier communale, par la contribution des futurs actifs et des générations futures, notamment les étudiants.

Dans un contexte de changement institutionnel majeur, les collectivités s'engagent dans de nouvelles logiques de développement. L'une des **solutions innovantes apportées par le département** est de mettre en relation les communes avec **des étudiants du territoire porteurs d'idées originales et de créativité**.

Les projets qui font l'objet de défis peuvent toucher des champs très larges : urbanisme, aménagement, démocratie locale, économie, action sociale, transports et mobilité, sports et loisirs, culture, accueil, modernisation de l'administration, etc. Ils peuvent aussi bien porter sur des sujets très pointus que sur des sujets transverses très étendus.



LE CURIOUS LAB' EN CHIFFRES



32
Défis relevés



16
Communes
partenaires



350
étudiants
1 classe de 3^{ème}



3
trophées
récompensant
la démarche

LES ÉCOLES PARTENAIRES



Institut Français de Géopolitique



LE CURIOUS LAB' POURQUOI ?

Il contribue à l'innovation dans les services publics locaux. L'objectif étant de rendre l'ensemble du territoire plus innovant et plus collaboratif, mais également de faire augmenter l'indice de positivité du territoire grâce à la participation des générations futures.

Il contribue également à faire découvrir les métiers de la fonction publique aux futurs diplômés de l'enseignement supérieur et à les inciter à intégrer ses administrations.

Finalement, il contribue à renforcer le rôle des Départements comme un acteur central facilitateur et fédérateur dans une logique de proximité et d'innovation.



LE CURIOUS LAB' COMMENT ?

Basé sur des défis communaux proposés par les communes suites à un appel à participation et qui portent sur tout sujet en lien avec l'action publique locale (urbanisme, économie, commerce, emploi, culture, social, organisation, etc.).

Une démarche souple qui permet aux communes de rester maîtres de leurs défis.

Une démarche animée en interne par les services du département des Hauts-de-Seine en collaboration avec le département des Yvelines.

Une démarche primée par 3 trophées :

- le **trophée d'Or 2020** dans la catégorie « co-innovation et créativité » dans le cadre des Trophées de l'innovation participative par Innov'Acteurs
- le **prix de la Gazette des Communes 2020** dans le cadre des Prix Territoriaux par la Gazette des Communes et GMF
- le **trophée Territoria d'Argent 2019** de l'innovation managériale dans le cadre du Prix Territoria



LE CURIOUS LAB' POUR QUI ?

Le *Curious Lab'* est principalement adressé aux étudiants inscrits dans des établissements d'enseignement supérieur.

Les groupes formés autour des défis, et qui se réunissent lors des ateliers de travail, rassemblent des étudiants de formations diversifiées : management, ingénieurs, digital, géopolitique, urbanisme, etc.

C'est de cette diversité que naît l'innovation.

Mais le *Curious Lab'* ce sont également les communes qui accompagnent les étudiants tout au long de leur travail, et les Départements qui assurent le lien entre ces derniers et qui coachent, animent et mettent à disposition des ressources humaines.



LE CURIOUS LAB' LA MÉTHODOLOGIE

Le *Curious Lab'*, c'est une **méthodologie innovante** permettant aux étudiants et aux représentants des communes de définir rapidement une ligne directrice à suivre, grâce à trois panneaux.

Le premier vise à cerner la problématique soulevée par le défi, ses objectifs, son public cible et les facteurs clés du succès.

Le deuxième laisse la main aux étudiants où ceux-ci élaborent deux scénarii : un tendanciel, et un innovant, laissant ainsi place à leur inventivité et leur créativité.

Le troisième, quant à lui, soulève les aspects techniques, organisationnels et financiers du projet retenu par les représentants des communes.

CURIOUS LAB 92 - 78
Personnel de proximité 1° - 2020/2021
Coursier Lab' Plateau 2 - 27 novembre 2019

1 POURQUOI ? ... LE DIAGNOSTIC

Nom de la COLLECTIVITE : CLAMART
Titre du DÉFI : Clamart en mode lab'

LE PROBLÈME

- Manque de communication entre collectivités et citoyens
- Verticalité des décisions
- Manque de lien entre les acteurs publics et privés
- Manque de lien entre citoyens
- Inclusion des nouvelles populations

LES SCENARIOS

LES OBJECTIFS

- Impliquer les citoyens dans les décisions
- Faire collaborer le secteur public et privé
- Accéder à une transversalité des décisions
- Mettre en place des outils digitaux
- Collaboration de tous les acteurs du changement
- Moyens de recueillir des informations et un feedback permanent
- Produire des services publics plus proches des besoins des usagers (innovation par les retours)

LE PUBLIC CIBLE

- Usagers des services publics (Seniors, Familles, Personnes âgées...)
- Administration
- Associations
- Partenaires privés

LES FACTEURS CLÉS DE SUCCÈS

- Implémentation et intégration usagers
- Communication entre les différents acteurs
- Transférabilité dans l'élaborer et la production de services publics
- Coopération et cohésion entre tous les acteurs dans un objectif commun
- Creativité et innovation dans les solutions

CURIOUS LAB 92 - 78
Personnel de proximité 1° - 2020/2021
Coursier Lab' Plateau 2 - 27 novembre 2019

2 QUOI ? ... LE CONCEPT

LE SCENARIO 1 - INNOVATION TENDANCIELLE

La PROBLÉMATIQUE

Mot-clé : Innovation des services publics

Intégration des services publics et associatifs pour renforcer les publics : Développement et amélioration de l'offre

Revue/réécriture des processus de services au public

LES POINTS CLÉS

- Toucher tous les citoyens
- Appropriation des services
- Processus innovant
- Coopération

LES POINTS FAIBLES

- Offre de services publics
- Appropriation des services
- Éducation civique

LES SCENARIOS

Le PROBLÉMATIQUE

Intégration des services publics et associatifs pour renforcer les publics : Développement et amélioration de l'offre

- Revue/réécriture des processus de services au public
- Coopération et cohésion entre tous les acteurs dans un objectif commun
- Transférabilité dans l'élaborer et la production de services publics
- Implémentation et intégration usagers
- Communication entre les différents acteurs
- Transférabilité dans l'élaborer et la production de services publics
- Coopération et cohésion entre tous les acteurs dans un objectif commun
- Creativité et innovation dans les solutions

LES POINTS FAIBLES

- Offre de services publics
- Appropriation des services
- Éducation civique

LES SCENARIOS

Clamart®

CURIOUS LAB 92 - 78
Personnel de proximité 1° - 2020/2021
Coursier Lab' Plateau 2 - 27 novembre 2019

3 COMMENT ? ... LE PROJET

LE GOUVERNANCE

- Administration
- Chief de projets
- Employés de l'Administration
- Associations privées
- Associations
- Usagers
- Coopération

LE SCHEMA

LES MODALITÉS TECHNIQUES

- Développer l'application
- Tout et retour d'usagers secteurs
- Mise en ligne
- Campagne de communication
- Mobilisation des équipes
- Analyse de données
- Maintenance et améliorations de la plateforme

LE BUDGET

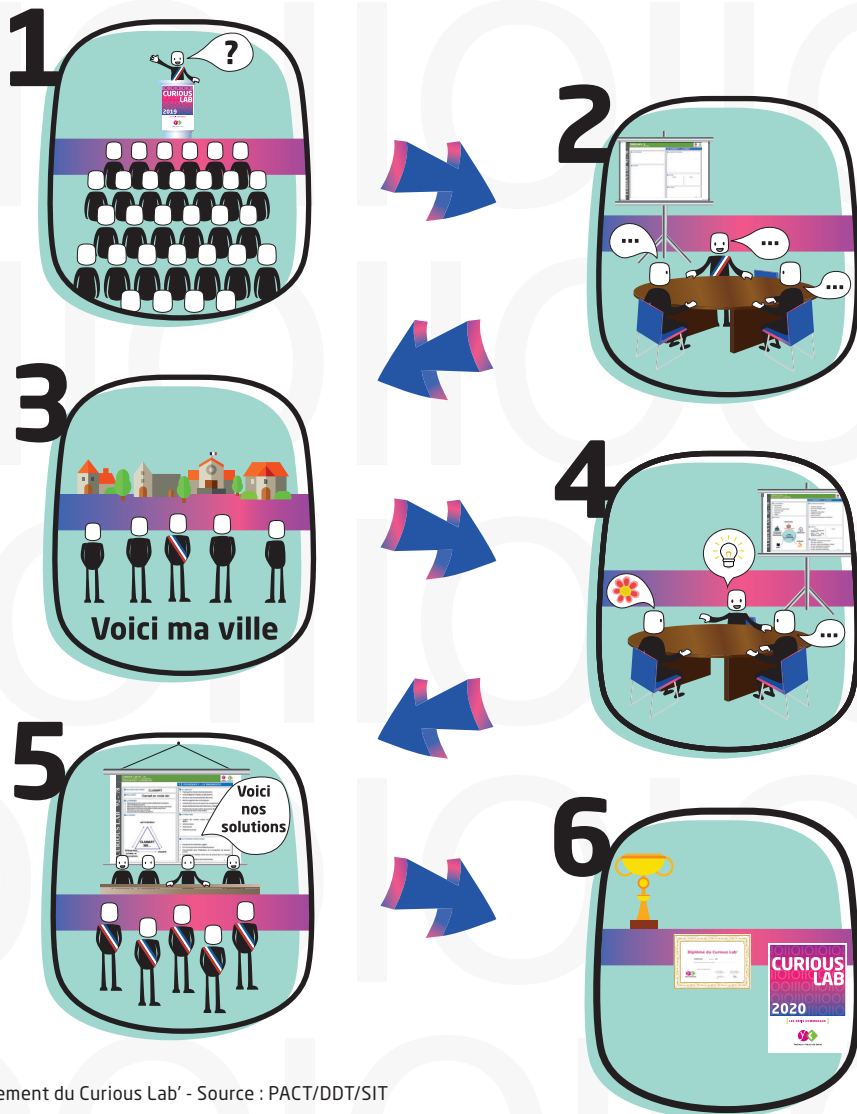
15 000 € Développement de l'application

1000 € Frais d'équipe de conseil (conseils, accompagnement)

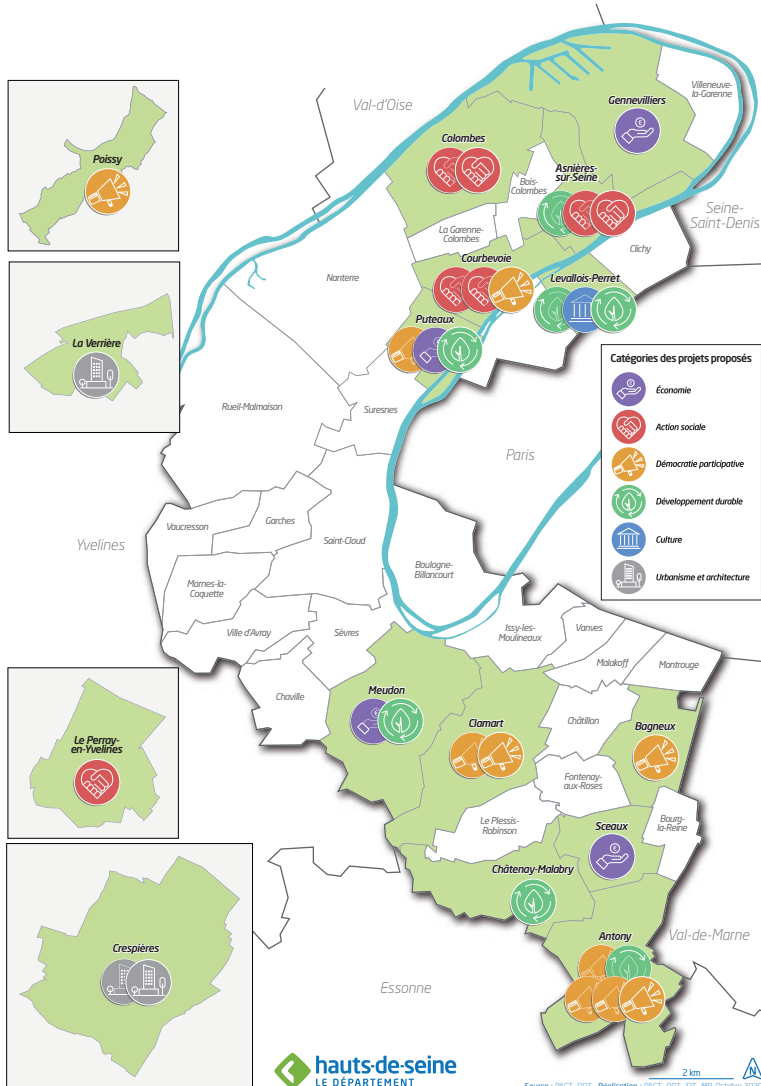
Le Planning

- Oct 2020 : Stratégie et étude des besoins
- Oct 2020 : Recrutement de l'équipe
- Nov 2020 : Développement de l'application
- Fin 2020 : Mise en ligne de l'application
- Fin 2020 : Lancement et communication

LE CURIOUS LAB' LE FONCTIONNEMENT



LE CURIOUS LAB' EN CARTE



LE CURIOUS LAB' UN CREUSET D'INNOVATIONS

Depuis son lancement, le Curious Lab' a intégré 32 défis répartis en 6 catégories et organisés sur 3 promotions :

- Une première de mars 2019 à juin 2019 avec les villes de Châtenay-Malabry, Colombes, Poissy, Puteaux et Sceaux
- Une deuxième de septembre 2019 à avril 2020 avec les villes d'Antony, Asnières-sur-Seine, Clamart, Colombes, Gennevilliers, La Verrière, Le Perray-en-Yvelines, Levallois-Perret, Meudon, Puteaux et Sceaux
- Une troisième de septembre 2020 à décembre 2020 avec les villes d'Antony, de Bagneux, Courbevoie, Crespières, Levallois-Perret, Meudon et Puteaux

DÉMOCRATIE PARTICIPATIVE ET « CURIOUS LAB' »



Commune : Antony

L'intitulé : Développer un outil de mesure des politiques publiques **Promotion :** 3

Leur problématique : Comment évaluer les politiques publiques pour estimer leur efficacité et ainsi orienter plus justement les dépenses de la Mairie liées aux actions évaluées ?

Leur objectif : Bénéficier des informations nécessaires afin d'être support dans la mise en place d'un outil d'évaluation d'impact des politiques publiques par la mairie.

Leurs attentes : Disposer d'un état de l'art des méthodes d'évaluation et des outils associés, des retours d'expériences puis d'un plan de mise en œuvre de cet outil d'évaluation.

Bagneux

Commune : Bagneux

L'intitulé : Co-construire un lycée extraordinaire

Promotion : 3

Leur problématique : Comment élargir l'échelle de la concertation du futur lycée extraordinaire et ainsi permettre à des publics plus variés de prendre part à cette réflexion?

Leur objectif : Renforcer la participation de la population balnéolaïse dans la co-construction du nouveau lycée.

Leurs attentes : Développer des outils et des actions innovants et originaux pour intéresser les parents, les enseignants, les collégiens et les enfants à participer, dès aujourd'hui, à la co-construction du futur lycée.



Commune : Courbevoie

L'intitulé : Renforcer la participation citoyenne

Promotion : 3

Leur problématique : Comment adapter les outils de participation citoyenne pour capter à la fois davantage de personnes, mais également diversifier la typologie des participants afin de rendre la concertation plus constructive et plus représentative?

Leur objectif : Trouver de nouvelles solutions de communication ou de concertation pour inciter les citoyens à participer aux différentes consultations.

Leurs attentes : Disposer d'un plan d'action permettant d'augmenter en nombre et en représentativité la participation citoyenne pour intégrer les citoyens dans la vie de la commune.



Commune : Antony

L'intitulé : Mesurer l'impact des politiques publiques.

Promotion : 2

Leur problématique : Comment mesurer l'impact des politiques publiques pour répondre plus précisément aux besoins et aux attentes des citoyens ?

Leur objectif : Développer un outil d'évaluation d'impact applicable à tout domaine de politiques publiques.

Leurs attentes : Disposer d'un outil d'évaluation développé en collaboration avec les services qui permettra de mieux répondre aux besoins et attentes des citoyens

L'intitulé : Mesurer la satisfaction des citoyens.

Promotion : 2

Leur problématique : Comment disposer de statistiques globales du nombre d'utilisateurs reçus chaque jour et de leur retour d'expérience ?

Leur objectif : Développer un outil de mesure de la satisfaction des citoyens qui viennent à la mairie pour effectuer des démarches diverses et variées.

Leurs attentes : Identifier les points à améliorer et corriger d'éventuels dysfonctionnements au travers d'un outil de mesure de satisfaction des citoyens concernant leurs démarches et interactions avec la mairie.

L'intitulé : Identification des citoyens
pour les démarches participatives en ligne.

Promotion : 2

Leur problématique : Comment générer une plus forte participation possible tout en assurant qu'un habitant s'exprime une seule et unique fois ?

Leur objectif : Proposer une solution d'identification des citoyens simple et sécurisée pour l'ensemble des démarches participatives en ligne.

Leurs attentes : Trouver une solution d'identification des usagers qui ne serait pas répulsive par rapport à leur participation.



Commune : Clamart

L'intitulé : Clamart en Mode Lab !

Promotion : 2

Leur problématique : Comment mettre en adéquation les projets municipaux, les attentes et besoins des usagers ainsi que l'offre de services tout challengeant le caractère vertical de la structure organisationnelle de la mairie ?

Leur objectif : Renforcer l'offre de services et anticiper les attentes et demandes nouvelles d'une population qui va fortement augmenter ces prochaines années.

Leurs attentes : S'assurer d'une meilleure adéquation entre l'offre de services proposée et les attendus programmatiques.



Commune : Puteaux

L'intitulé : Sensibiliser sur l'environnement par la participation

Promotion : 2

Leur problématique : Quel modèle de participation citoyenne adopter afin d'inciter les citoyens à participer davantage aux instances de concertation tout en permettant aux idées qui en émergent de se concrétiser ?

Leur objectif : Pérenniser la participation des habitants dans la réflexion et la construction de projets de développement durable et environnementaux.

Leurs attentes : Trouver une méthodologie de concertation d'un genre nouveau, qui puisse se pérenniser et permettre une implication citoyenne plus large.



POISSY

Commune : Poissy

L'intitulé : Un kiosque hub citoyen.

Promotion : 1

Leur problématique : Comment aménager le kiosque hub pour qu'il réponde aux différents enjeux qui lui sont donnés ?

Leur objectif : Profiter de ce nouvel espace pour instaurer de nouvelles pratiques et de nouveaux services contribuant à la qualité du service public au quotidien.

Leurs attentes : Définir les attentes des usagers et disposer d'un plan d'aménagement.

ÉCONOMIE ET « CURIOUS LAB' »



Commune : Meudon

L'intitulé : Encourager les nouvelles formes de travail

Promotion : 3

Leur problématique : Quelles offres en termes de pratique de travail, la ville peut-elle développer, afin que les habitants trouvent l'ensemble des moyens nécessaires pour faire émerger des nouvelles formes de travail et de solidarité ?

Leur objectif : Permettre aux nouvelles formes de travail de se développer.

Leurs attentes : Une définition précise des besoins concernant les nouvelles formes de travail accompagné d'une méthodologie en vue de développer une offre à vocation collaborative et solidaire.



Communes : Sceaux

L'intitulé : Création d'un laboratoire de fabrication

Promotion : 1&2

Leur problématique : Selon quelles modalités à la fois économiques et organisationnelles, est-il possible de définir le fonctionnement du tiers-lieux (Promotion 1)? À partir du travail mené lors de la promotion précédente, comment constituer une communauté autour de ce fablab (Promotion 2)?

Leur objectif : Mettre à disposition des acteurs du territoire des outils permettant de donner forme à leurs idées à travers l'accès à la technologie.

Leurs attentes : Créer un tiers-lieu ouvert à tous fédérant les acteurs du territoire.



Commune : Gennevilliers

L'intitulé : Implantation d'une boutique collaborative dédiée à l'ESS **Promotion :** 2

Leur problématique : Comment définir les modalités organisationnelles et financières de cette future boutique vitrine afin d'accompagner les habitants vers de nouveaux modes de consommation?

Leur objectif : Offrir une vitrine aux acteurs de l'ESS dans le cadre du projet de redynamisation commerciale et urbaine du centre-ville.

Leurs attentes : Définir les cibles, animer un travail collaboratif autour de ce projet, imaginer des modèles de gouvernance innovants et réaliser une première approche permettant de construire un modèle économique viable.



VILLE DE CHÂTENAY-MALABRY

Commune : Châtenay-Malabry

L'intitulé : Créer un marché solidaire.

Promotion : 1

Leur problématique : Comment définir les modalités de ce lieu afin d'encourager les circuits alimentaires locaux, la proximité et la collaboration des acteurs pour faciliter l'accès à une alimentation saine et abordable?

Leur objectif : Faire évoluer les comportements en matière de consommation.

Leurs attentes : Permettre la collaboration entre habitants sur un projet de production, de récolte et de distribution solidaire tout en proposant un lieu de proximité.



Commune : Puteaux

L'intitulé : Connecter des acteurs économiques

Promotion : 1

Leur problématique : Comment permettre au tissu d'acteur économique de s'orienter parmi les différents lieux et services qui lui sont proposés?

Leur objectif : Mettre à disposition de ce public, une plateforme référençant les offres de lieux de travail et de services, ainsi que les guichets d'accompagnement à leur disposition.

Leurs attentes : Définir la cible, trouver les meilleurs outils et démarches, construire une méthodologie, étudier les différents moyens de suivi et d'animation des outils.

CULTURE ET « CURIOUS LAB' »



Commune : Levallois-Perret

L'intitulé : La petite fabrique numérique

Promotion : 2

Leur problématique : Pionnière dans la mise en place de ressources numériques, la médiathèque a conforté son rôle numérique par le développement du fablab. Comment penser et organiser ce nouveau lieu de création pour être visible du plus grand nombre ?

Leur objectif : Assoir le rôle de la médiathèque comme acteur premier du numérique et ainsi lutter contre la fracture numérique.

Leurs attentes : Trouver des outils pour accompagner les équipes de la médiathèque afin de faire participer un public toujours plus large.

DÉVELOPPEMENT DURABLE ET « CURIOUS LAB' »



Commune : Antony

L'intitulé : Communiquer sur la qualité de l'air

Promotion : 3

Leur problématique : Comment utiliser la communication sur la qualité de l'air comme un levier de sensibilisation aux enjeux de la qualité de l'air et de changement de comportement auprès des citoyens de tout âge ?

Leur objectif : Impulser des changements comportementaux auprès citoyens via une meilleure clarté des informations concernant la qualité de l'air.

Leurs attentes : Disposer d'un état de l'art sur la communication aux citoyens concernant la qualité de l'air extérieur et de proposer un plan de mise en œuvre.



Commune : Levallois-Perret

L'intitulé : Améliorer le dernier kilomètre

Promotion : 3

Leur problématique : Comment fluidifier les mobilités liées au transport de marchandises en milieu urbain, notamment lors du dernier kilomètre ?

Leur objectif : Permettre une amélioration de la qualité de vie et une diminution la pollution profitant à tous, mais supposant une prise de recul au niveau intercommunal.

Leurs attentes : Disposer de leviers d'intervention pour mettre en place une approche innovante de la logistique urbaine, notamment concernant le dernier kilomètre.



Commune : Puteaux

L'intitulé : Développement d'une « Maison du vélo »

Promotion : 3

Leur problématique : Afin d'offrir aux utilisateurs un service complet autour du vélo pour en développer et en faciliter la pratique par tous, quelles peuvent-être les modalités d'un tel endroit dédié au vélo ?

Leur objectif : Permettre à tous les cyclistes, initiés ou experts, de pouvoir utiliser un vélo.

Leurs attentes : Disposer des différentes modalités pour permettre de développer ce projet (usages, fonctionnement, financements, organisation, localisation, etc.).



MAIRIE
ASNIÈRES-SUR-SEINE

Commune : Asnière-srur-seine

L'intitulé : Une plateforme d'échanges des encombrants

Promotion : 2

Leur problématique : Comment permettre aux habitants d'échanger des produits utiles entre eux au travers d'une plateforme internet ?

Leur objectif : Réduire la quantité de produits perdus et donc de produits à traiter en créant un cercle vertueux de réutilisation, tout en stimulant les échanges.

Leurs attentes : Disposer d'un modèle de plateforme numérique où les habitants pourraient revaloriser leurs encombrants.



Commune : Levallois-Perret

L'intitulé : Des évènements municipaux neutres en carbone.

Promotion : 2

Leur problématique : Comment accompagner les services de la ville dans la conception d'évènements municipaux écoresponsables avec un impact environnemental réduit ?

Leur objectif : Dans un premier temps, identifier les postes générateurs d'externalités environnementales négatives pour dans un second temps, les réduire ou les compenser.

Leurs attentes : Mettre au point un modèle simplifié pour évaluer l'impact environnemental des évènements réalisés spécifiquement par les collectivités.

Commune : Meudon

L'intitulé : Un fab lab dédié au bricolage

Promotion : 2

Leur problématique : Projet attendu par les habitants dont les logements ne permettent de disposer d'espace pour bricoler, comment définir les modalités de ce tiers-lieu, tant en termes de services que d'organisation et d'implantation ?

Leur objectif : Proposer une offre de service aux habitants en matière de bricolage et de petites réparations tout en étant un lieu de rencontre original et de proximité.

Leurs attentes : Définir le mode de fonctionnement de l'association porteuse du projet, son modèle économique, les compétences à mobiliser pour lancer l'activité, les mécénats à solliciter, etc.

ACTION SOCIALE ET « CURIOUS LAB' »



Commune : Courbevoie

L'intitulé : La participation citoyenne, levier contre les incivilités

Promotion : 3

Leur problématique : Quelle participation citoyenne créer pour favoriser le lien social et quels outils seraient à envisager afin de lutter de manière adéquate contre les diverses incivilités ?

Leur objectif : Identifier des nouvelles solutions pour réduire les incivilités tout en favorisant le lien social afin de permettre une prise de conscience collective et une coresponsabilité des habitants dans la gestion de l'espace public.

Leurs attentes : Disposer d'une solution pérenne au traitement des incivilités qui solliciterait le vecteur social et qui serait à l'initiative d'une prise de conscience collective.

Promotion : 3

L'intitulé : Encourager la pratique du numérique par les personnes âgées

Leur problématique : Quels outils numériques développer pour accompagner les personnes âgées dans l'utilisation et l'appréhension du numérique ?

Leur objectif : Transformer l'utilisation du numérique pour l'adapter aux pratiques des personnes âgées pour qu'il devienne vecteur de lien social rompant avec l'isolement.

Leurs attentes : Trouver des solutions numériques à destination des personnes âgées, notamment pour les démarches administratives en ligne.



Commune : Colombes

L'intitulé : Encourager l'usage intergénérationnel du numérique

Promotion : 1

Leur problématique : Comment organiser et définir les modalités d'une structure intergénérationnelle d'apprentissage du numérique tout en garantissant un cadre professionnel pour les étudiants et autoentrepreneurs ?

Leur objectif : Proposer un projet de lieu de rencontre intergénérationnel mêlant convivialité, numérique et travail.

Leurs attentes : Disposer de pistes de solutions pour répondre à l'ensemble des besoins ainsi que des sources de financement.



MAIRIE _____
ASNIÈRES-SUR-SEINE

Commune : Asnière-sur-Seine

Promotion : 2

L'intitulé : Renforcer le maintien à domicile des personnes âgées au domicile par le numérique.

Leur problématique : Apportant un confort important aux personnes âgées, mais également au personnel soignant, comment accompagner les bénéficiaires des technologies auprès de ces publics afin de renforcer le maintien à domicile ?

Leur objectif : Faire bénéficier aux personnes âgées les innovations technologiques tout en respectant le cadre de la vie privée.

Leurs attentes : Proposer une solution simple d'utilisation, qui s'intègre dans le quotidien, avec une appropriation facile pour les bénéficiaires.

Promotion : 2

L'intitulé : Favoriser l'accessibilité des personnes à mobilité réduite par le numérique

Leur problématique : Comment valoriser les innovations technologiques en matière de mobilité et d'accessibilité afin de faciliter les déplacements et l'accès aux services sur la ville par des personnes âgées et des PMR ?

Leur objectif : Apporter aux personnes concernées un outil technologique facilitant leurs déplacements en ville.

Leurs attentes : Réalisation d'une cartographie des itinéraires accessibles, notamment des ERP accessibles.

Commune : Le Perray-en-Yvelines

L'intitulé : Aménagement du futur CCAS

Promotion : 2

Leur problématique : Comment aménager le CCAS afin qu'il réponde aux usages actuels et futurs en lien avec ses missions sociales tout en offrant un cadre de travail de qualité?

Leur objectif : Permettre l'identification du CCAS comme étant l'acteur de référence en termes d'action sociale locale.

Leurs attentes : Repenser de manière globale l'installation et l'organisation du CCAS, réfléchir à des solutions collaboratives innovantes, enrichir les réflexions sur ce futur bâtiment.



Communes : Colombes

L'intitulé : Inclusion numérique des personnes âgées

Promotion : 2

Leur problématique : Quelles pistes pour accompagner les personnes âgées dans leur utilisation des outils numériques?

Leur objectif : Faire en sorte que les personnes manifestant des difficultés dans l'usage du numérique puissent être accompagnés dans leur apprentissage du numérique.

Leurs attentes : Disposer de pistes de réflexion sur les formes d'un accompagnement à destination de ce public.

URBANISME & ARCHITECTURE ET « CURIOUS LAB' »



VILLE DE CRESPIERES

YVELINES

Commune : Crespières

L'intitulé : Aménager un parc communal

Promotion : 3

Leur problématique : Comment transformer une parcelle pour en un parc communal tout en respectant les contraintes du terrain et les usages des habitants ?

Leur objectif : Permettre à la commune d'avoir un parc communal agréable et répondant aux besoins des usagers.

Leurs attentes : Disposer de pistes d'aménagement du futur parc et d'un modèle économique adapté.

L'intitulé : Un écovillage autarcique

Promotion : 3

Leur problématique : Dans le cadre d'un projet d'écovillage, quels leviers d'action la collectivité dispose-t-elle pour introduire des modèles d'aménagement écoresponsable ?

Leur objectif : Faire du projet d'écovillage un village autarcique.

Leurs attentes : Disposer de propositions d'aménagement innovantes permettant une gestion en autonomie énergétique et répondant aux besoins de proximité de ses futurs habitants.



Commune : La Verrière

L'intitulé : Financer la salle commune de l'habitat participatif

Promotion : 2

Leur problématique : Comment transformer les modalités de la salle commune pour permettre son financement dans sa globalité ?

Leur objectif : Trouver les moyens financiers et des techniques innovantes pour permettre à la future salle commune d'être adaptée à ses futurs usages.

Leurs attentes : Disposer de solutions innovantes dans l'esprit du projet architectural actuel qui permettraient de répondre à ces difficultés.

INFOS PRATIQUES

Pour participer au Curious Lab' téléchargez le dossier d'expression des besoins, www.hauts-de-seine.fr, rubrique Mon Département/Attractivité du territoire et Innovation/L'économie collaborative et l'innovation sociale/ Curious Lab'

CONTACTS

curiouslab92-78@hauts-de-seine.fr
Département des Hauts-de-Seine
Direction du Développement territorial

Joseph Salamon
jsalamon@hauts-de-seine.fr

Blandine Pouliquen
bpouliquen@hauts-de-seine.fr • 01 47 29 36 60

Département des Yvelines
Direction du Développement

Alexandre Borotra
ABorotra@yvelines.fr

Jamila Baya
JBaya@yvelines.fr • 01 39 07 87 36



Yvelines • Hauts-de-Seine

www.78-92.fr

