



DOSSIER DE PRESSE

SAISON 2019-2020

PARIS 92



HISTORIQUE DU CLUB

Depuis 20 ans, le club amateur de handball basé à Issy-les-Moulineaux, franchi une à une les étapes pour grandir, se structurer et devenir un acteur incontournable du championnat de France.

En 2009, l'arrivée de la Ville de Paris dans le club permet de franchir une première étape, permettant l'accès avec depuis, une présence régulière sur la scène européenne.

Puis, en **2012**, le transfert de compétence du sport de haut niveau féminin collectif d'Issy-les-Moulineaux à GPSO accompagne notre montée en puissance dans le paysage sportif français.

En **2018**, l'engagement renforcé du Département des Hauts-de-Seine marque une étape importante de notre histoire avec le changement de nom, PARIS 92.

Aujourd'hui, grâce au soutien fort et constant de GPSO, de la Ville d'Issy-les-Moulineaux, de la Ville de Paris, du département des Hauts-de-Seine et de la Région Ile-de-France, le club a l'ambition de jouer les premiers rôles au sein de la Ligue Butagaz Energie.

INFRASTRUCTURES DU CLUB

Le club dispose d'infrastructures de qualité, d'un environnement et d'un suivi professionnel pour la préparation, la récupération et l'entraînement dans les meilleures conditions possibles. Le club utilise deux salles modernes pour accueillir les équipes adverses et les spectateurs lors des rencontres.

- Des infrastructures d'entraînements performantes (piste d'athlétisme, salle de musculation, structures de récupération)
- Un staff technique et médical composé de professionnels de haut niveau
- Un centre de formation labellisé par la Fédération Française de Handball et le Ministère des Sports
- Des salles de matchs modernes : Palais des sport d'Issy-les-Moulineaux (1700 places) et Pierre de Coubertin de Paris (4000 places).



PALMARÈS DU CLUB

CHAMPIONNAT DE FRANCE

Saison 2019-20 : 9^{ème} de D1
 Saison 2017-18 : 5^{ème} de D1
 Saison 2016-17 : 3^{ème} de D1
 Saison 2015-16 : 3^{ème} de D1
 Saison 2014-15 : Vice-champion de France
 Saison 2013-14 : Vice-champion de France
 Saison 2012-13 : 3^{ème} de D1
 Saison 2011-12 : Vice-champion de France
 Vainqueur saison régulière
 Saison 2010-11 : 8^{ème} de D1
 Saison 2009-10 : Champion de France de D2



COUPE D'EUROPE

Saison 2015-16 : 1/2 finale de Cup Winner's Cup
 Saison 2014-15 : 1/4 finale EHF Cup
 Saison 2013-14 : Finaliste Challenge Cup
 Saison 2012-13 : Finaliste Cup Winner's Cup
 Saison 2011-12 : 1/4 finale Cup Winner's Cup
 Saison 2009-10 : 1/8 finale Challenge Cup

COUPE DE FRANCE

Saison 2016-17 : Finaliste
 Saison 2015-16 : 1/4 finale
 Saison 2014-15 : 1/8 finale
 Saison 2013-14 : Finaliste
 Saison 2012-13 : 1/8 finale
 Saison 2011-12 : 1/4 finale
 Saison 2010-11 : 1/8 finale
 Saison 2009-10 : 1/2 finale



COUPE DE LA LIGUE

Saison 2015-16 : 1/2 finale
 Saison 2014-15 : 1/2 finale
 Saison 2013-14 : 1/2 finale
 Saison 2012-13 : Vainqueur
 Saison 2010-11 : 1/8 finale
 Saison 2009-10 : 1/2 finale

LE MOT DU PRESIDENT

Une nouvelle saison, la 21ème, commence. Elle est marquée par le sceau du changement, avec un renouvellement partiel de l'effectif des joueuses, avec une nouvelle équipe de coach, dont l'entraîneur principal, Yacine Messaoudi, avec une nouvelle direction générale.

Je remercie tous ceux qui ont quitté le club. Dans la lignée de notre histoire et en nous appuyant sur nos valeurs fondatrices, notre ambition est de consolider encore plus notre structure, de poursuivre notre action dans le domaine de la formation, d'améliorer nos performances nationales et européennes. Nous désirons également être des organisateurs de grands événements sur notre territoire, celui de nos partenaires. Notre souhait le plus cher est de mettre en avant notre sport, de faire briller notre équipe de sportives.

Nous sommes très heureux du soutien permanent et récurrent des collectivités du territoire de Paris et des Hauts de Seine.

Ce soutien nous rend fier. Il est une belle reconnaissance pour chacun d'entre nous, acteurs du club, des bénévoles aux dirigeants en passant par les joueuses et l'ensemble de l'encadrement sportif et médical. Il nous rend également responsable de l'atteinte de nos raisonnables objectifs sportifs.



Jean-Marie SIFRE
Président du club PARIS 92

L'EFFECTIF 2019-2020



JOUEUSES

Maëlle CHALMANDRIER, Alice MAZENS, Ulrika TOFT-HANSEN, Aminata CISSOKHO, Déborah LASSOURCE, Soralie MOORE
 Tamara HORACEK, Mabana-Ma FOFANA, Ryu EUN-HEE, Allison PINEAU, Adja OUATTARA, Léa SCHÜPBACH
 Lucie SATRAPOVÁ, Veronika MALÁ, Melvine DEBA, Alisée CHAUVEAU, Océane SERCIEN-UGOLIN.

STAFF TECHNIQUE

Naïm SARNI
 Entraîneur adjoint

Yacine MESSAOUDI
 Entraîneur principal

Raphaël VAQUERIN
 Entraîneur adjoint, chargé de la vidéo

L'ENTRAINEUR



Yacine MESSAOUDI

Né le 16/09/1981

Arrivé au club : Juillet 2019

Après 10 ans à la tête du centre de formation de Metz Handball, le technicien de 37 ans, Yacine Messaoudi a été choisi pour succéder à Arnaud Gandais.

Sous sa houlette, le centre de formation mosellan est devenu l'un des plus compétitifs. Il a fait notamment éclore en tant que professionnelles Laura Glauser, Grace Zaadi, Laura Flippes, Laura Kanor ou encore Tamara Horacek, qu'il retrouvera à Paris 92.

Après neuf ans en tant qu'entraîneur de la réserve de Metz HB (N1 féminine), ce sera sa première expérience à la tête d'une équipe dans l'élite.

Ivryen d'origine, ancien joueur de l'US Ivry (Nationale 1), Yacine connaît les problématiques et les spécificités de la région Ile-de-France. Très orienté sur la formation, dans le respect de la jeune joueuse, il n'a plus à faire ses preuves dans le milieu du handball.

Avec un effectif bien renouvelé, il va oeuvrer pour reformer une équipe compétitive de premier plan sur le long terme.

Yacine se projette dans la durée en signant un contrat de trois ans avec Paris 92.

Le président et les dirigeants du club lui accordent toute leur confiance.

LE STAFF TECHNIQUE & MÉDICAL



Naïm SARNI
Entraîneur adjoint

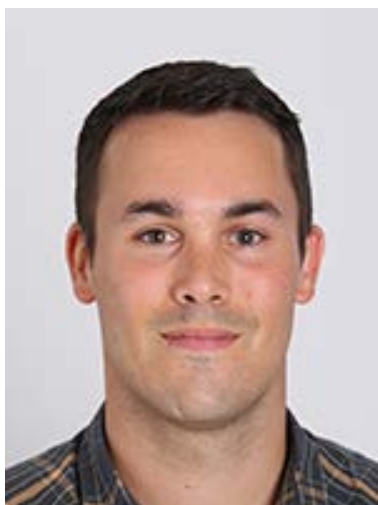


Raphaël VAQUERIN
Entraîneur adjoint, chargé de la vidéo

Charlotte GIL
Médecin



Loïc LAUZIS
Kinésithérapeute



Yoann MARCET
Osthéopathe



Julien COUTON
Kinésithérapeute

LES JOUEUSES PROFESSIONNELLES



1. Léa SHÜPBACH

Poste : Gardienne de but
 Née le : 09/10/1997
 Taille : 1,78 m
 Nationalité : Suisse
 Equipe nationale : Suisse A

Au club depuis : 2019
 Club précédent : Spono Eagles (SUI)



6. Océane SERCIEN-UGOLIN

Poste : Arrière Droite
 Née le : 15/12/1997
 Taille : 1,76 m
 Nationalité : Française
 Equipe nationale : France A'

Au club depuis : 2013
 Club précédent : HBC Antony



7. Allison PINEAU

Poste : Demi-centre
 Née le : 02/05/1989
 Taille : 1,81 m
 Nationalité : Française
 Equipe nationale : France A (depuis 2007)

Au club depuis : 2019
 Clubs précédents : Brest Bretagne HB - 2016/19
 Baia Mare (RUM) - 2015/16
 Krim Ljubljama (SLO) - 2014/15
 Vardar Skopje (MKD) - 2013/14
 Valcea (RUM) - 2012/13
 Metz HB - 2009/12
 Issy Paris Hand - 2006/09

LES JOUEUSES PROFESSIONNELLES



11. Tamara HORACEK

Poste : Arrière gauche
 Née le : 05/11/1995
 Taille : 1,78 m
 Nationalité : Française
 Equipe nationale : France A (depuis 2016)

Au club depuis : 2017
 Club précédent : Metz HB - 2013/17



12. Maryam GARBA

Poste : Gardienne
 Née le : 07/08/1995
 Taille : 1,84 m
 Nationalité : Française
 Equipe nationale : Guinée

Au club depuis : 2019
 Club précédent : Le Havre - 2017/19
 Issy Paris Hand - 2013/2017



15. Ulrika TOFT-HANSEN

Poste : Pivot
 Née le : 13/07/1987
 Taille : 1,77 m
 Nationalité : Suédoise
 Equipe nationale : Suède A (2011-2017)

Au club depuis : 2018
 Clubs précédents : Esbjerg (DAN) -2016/18
 Buxtehuder (ALL) - 2013/15
 Randers (DAN) - 2012/13
 Esbjerg (DAN) - 2010/12
 Savehof (SUE) - 2008/10
 BK Heid (SUE) - 2006/2008

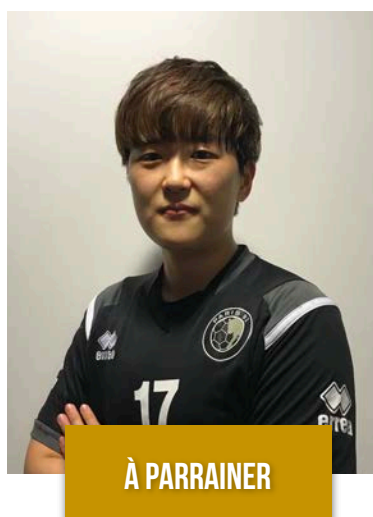
LES JOUEUSES PROFESSIONNELLES



16. Lucie SATRAPOVÁ

Poste : Gardienne
 Née le : 03/07/1989
 Taille : 1,83 m
 Nationalité : Tchèque
 Equipe nationale : Rép. Tchèque A

Au club depuis : 2018
 Club précédent : Kristianstad (DEN)



17. Ryu EUN-HEE

Poste : Arrière droite
 Née le : 24/02/1990
 Taille : 1,80 m
 Nationalité : Coréenne
 Equipe nationale : Corée du Sud (depuis 2012)

Au club depuis : 2019
 Club précédent : Busan (COR)

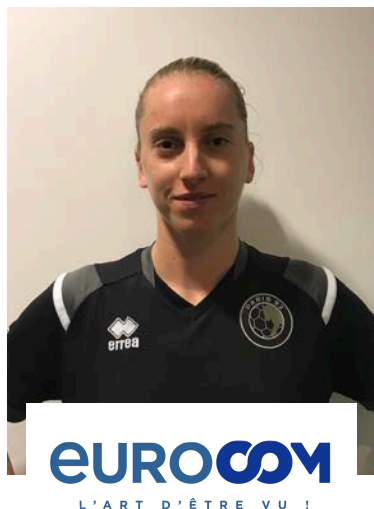


22. Déborah LASSOURCE

Poste : Demi-centre
 Née le : 29/09/1999
 Taille : 1,74 m
 Nationalité : Française
 Equipe nationale : France A'

Au club depuis : 2012
 Club précédent : Palaiseau

LES JOUEUSES PROFESSIONNELLES

**67. Veronika MALÁ**

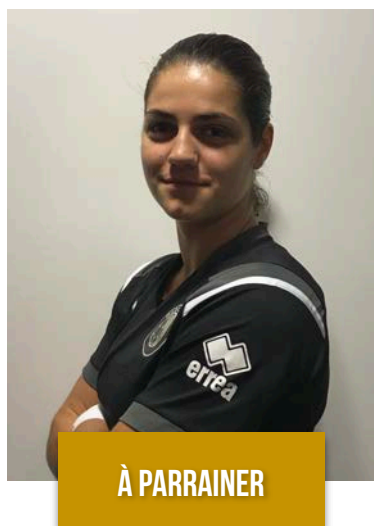
Poste : Ailière Gauche
 Née le : 06/05/1994
 Taille : 1,70 m
 Nationalité : Tchèque
 Equipe nationale : Rép. Tchèque A

Au club depuis : 2017
 Clubs précédents : VfL Oldenburg (ALL) - 2016/17
 DHC Slavia Prag (TCH) - 2015/16
 Sokol Pisek (TCH) - 2015

**84. Melvine DEBA**

Poste : Ailière Droite
 Née le : 08/01/1998
 Taille : 1,65 m
 Nationalité : Française
 Equipe nationale : France A'

Au club depuis : 2014
 Club précédent : Paris Sport Club

**22. Maëlle CHALMANDRIER**

Poste : Demi-centre
 Née le : 31/03/1996
 Taille : 1,68 m
 Nationalité : Française
 Au club depuis : 2019

Clubs précédents : Noisy-le-Grand HB - 2017/19
 Saint Maur - 2016/17
 Pôle Sud 38 2015/16
 AS Cannes - 2014/15
 La Motte-Servolex - 2013/14

LE CENTRE DE FORMATION

Créé en 2005 il a obtenu l'agrément de la Fédération Française de Handball et du Ministère chargé des Sports en avril 2007.

Notre centre de formation de handball féminin, unique dans les 8 départements d'Ile-de-France, est né d'une volonté de mettre à disposition des structures, un suivi de qualité, un encadrement pédagogique et sportif professionnel, pour accueillir les meilleures jeunes joueuses franciliennes, présentant un réel potentiel pour le haut niveau sportif, principalement issues du pôle Espoirs de Chatenay-Malabry et des clubs partenaires francilien, tout en restant proche de leur famille.

Notre formation inclus le projet global des jeunes femmes. Il permet à nos joueuses de mener de front un projet scolaire, universitaire ou professionnel et un projet de formation sportive de haut niveau. Il s'agit de la dernière phase de formation des jeunes joueuses avant le passage dans le monde professionnel. Former, éduquer, préparer, voilà les objectifs de notre centre de formation dans le respect des valeurs du club. Le club s'engage totalement dans un suivi permanent, rigoureux et individualisé de chacune, pour mettre les joueuses dans des conditions optimales de réussite, sans en oublier le suivi médical.

Depuis 2005, de nombreuses joueuses issues du centre de formation d'anciennement Issy Paris Hand sont devenues internationales et professionnelles : Allison Pineau, Audrey Deroin, Marie-Paule Gnabouyou, Cléopatre Darleux, Audrey Bruneau, Coralie Lassource, Kalidiatou Niakaté, DOUNGOU Camara, Maryam Garba.



David RUCH
Responsable du Centre de Formation



Natacha TYCHOWSKI VIAUD
Responsable du suivi socio-professionnel et
de la formation professionnelle au club

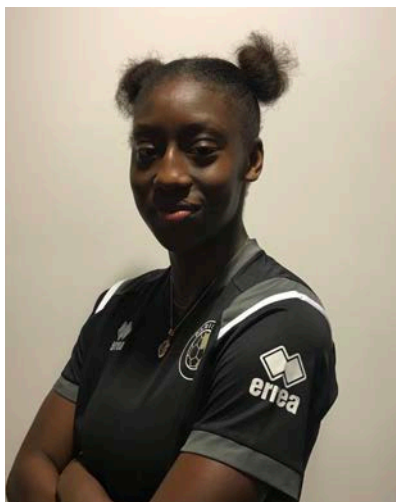
LE CENTRE DE FORMATION



19. Alice MAZENS

Poste : Ailière gauche
Née le : 26/07/1998
Taille : 1,69 m
Nationalité : Française

Au club depuis : 2015
Club précédent : Villiers-Sur-Marne



20. Aminata CISSOKHO

Poste : Ailière gauche
Née le : 01/06/2001
Taille : 1,77 m
Nationalité : Française
Equipe nationale : U19

Au club depuis : 2019
Club précédent : Aubervilliers



21. Mabana MA-FOFANA

Poste : Pivot
Née le : 20/06/1998
Taille : 1,83 m
Nationalité : Française

Au club depuis : 2012
Club précédent : Courbevoie

LE CENTRE DE FORMATION



23. Alisée CHAUVEAU

Poste : Ailière droite
Née le : 21/02/2001
Taille : 1,68 m
Nationalité : Française

Au club depuis : 2019
Club précédent : Celles-sur-Belle



29. Soralie MOORE

Poste : Arrière gauche
Née le : 29/01/2000
Taille : 1,75 m
Nationalité : Française
Equipe nationale : U20

Au club depuis : 2014
Club précédent : Suresnes



92. Adja OUATTARA

Poste : Pivot
Née le : 14/10/2001
Taille : 1,82 m
Nationalité : Française
Equipe nationale : U19

Au club depuis : 2017
Club précédent : Montgeron Handball

LE CALENDRIER 2019-2020



SAISON 2019-2020

PHASE ALLER

28 AOU - EXT

1 SEPT - DOM

7 SEPT - EXT

11 SEPT - DOM

14 SEPT - EXT

20 SEPT - DOM

4 OCT - EXT

12 OCT - EXT

27 OCT - DOM

1 NOV - EXT

6/8 NOV - DOM

BREST BRETAGNE HB

BOURG DE PEAGE DROME HB

NANTES LOIRE ATLANTIQUE

JDA DIJON

METZ HB

FLEURY LOIRET HB

TOULON SAINT-CYR VAR HB

MERIGNAC HB

ES BESANCON

CHAMBRAY TOURAINE

OGC NICE COTE D'AZUR

PHASE RETOUR

29 DEC - DOM

4/5 JAN - EXT

15 JAN - DOM

22 JAN - EXT

1/2 FEV - DOM

8/9 FEV - EXT

26 FEV - DOM

4 MAR - DOM

14 MAR - EXT

4/5 AVR - DOM

15 AVR - EXT

LES PARTENAIRES INSTITUTIONNELS

LE DÉPARTEMENT DES HAUTS DE SEINE

« Le Département des Hauts-de-Seine soutient le sport sous toutes ses formes, notamment le sport de haut niveau et la formation sportive des jeunes.

Depuis de nombreuses années, le Département apporte ainsi son soutien à PARIS 92, à travers son centre de formation, tant pour son parcours d'exception, ses performances sportives que pour les valeurs de ce club emblématique du sport féminin, valeurs collectives partagées de respect, d'engagement et de solidarité.

Une nouvelle ère a commencé il y a un an, avec l'officialisation du nouveau partenariat du club avec le Département, qui apporte un soutien global de 330 000 € à PARIS 92.

Les Lionnes portent désormais les couleurs associées de la Ville de Paris et des Hauts-de-Seine avec, bien sûr, les autres partenaires institutionnels historiques du club, que sont Grand Paris Seine Ouest, la Ville d'Issy-les-Moulineaux et la Région Ile-de-France.

Comme le Racing 92 pour le rugby, Nanterre 92 pour le basket, BLR 92 pour le fleuret ou encore Boulogne 92 pour l'aviron, PARIS 92 participe, avec le soutien du Département des Hauts-de-Seine, à promouvoir, à travers l'exemplarité du haut niveau sportif, le sport en tant qu'outil d'éducation et de citoyenneté. Le Département est en effet particulièrement attentif à favoriser la mixité dans le cadre des dispositifs sportifs qu'il organise, notamment ceux destinés aux jeunes et qui peuvent avoir une valeur d'exemplarité éducative.

Je suis fier que le Département, à travers son soutien à Paris 92, participe au développement du club, au plus haut niveau sportif, mais



CD92/Olivier / Invoire

également promeuve le sport féminin de façon plus générale.

Je souhaite à PARIS 92 de mener une brillante saison sportive, au plus haut niveau, et de continuer à faire vibrer le Palais des Sports à Issy-les-Moulineaux. »

Patrick DEVEDJIAN,
Président du Département des Hauts-de-Seine

www.hauts-de-seine.fr



LES PARTENAIRES INSTITUTIONNELS

GRAND PARIS SEINE OUEST

Depuis 2012, Grand Paris Seine Ouest soutient fidèlement l'équipe élite d'Issy Paris Hand, devenue en 2018 Paris 92.

Nous nous félicitons de constater que cet investissement a permis au club d'évoluer chaque saison au plus haut niveau national et de vivre régulièrement l'aventure de la coupe d'Europe aux côtés d'équipes de réputation internationale.

L'expérience de Paris 92 illustre la reconnaissance grandissante du sport féminin de haut niveau dont l'essor a été révélé au plus grand nombre à l'occasion de la Coupe du monde de football organisée récemment en France. C'est dans cet esprit qu'en 8 ans, les élus territoriaux de Grand Paris Seine Ouest ont voté 5 millions d'euros d'aides financières en faveur de Paris 92.

En cohérence avec ses objectifs sportifs, le fonctionnement de Paris 92 répond également à des valeurs socio-éducatives développées au sein d'un centre de formation devenu référent ainsi qu'au travers des actions d'intérêt général régulièrement proposées en milieu scolaire ou associatif, dans les domaines de la santé et de l'éducation par exemple.

La qualité de ces actions a conduit Grand Paris Seine Ouest à renforcer son soutien financier pour en assurer le déploiement territorial dans les meilleures conditions.

A l'aube de cette nouvelle saison 2019/2020, nous espérons que les Lionnes continueront de rugir pour accomplir un parcours sportif répondant à leurs espoirs de victoires.

www.seineouest.fr



©CD92/JL DOLMAIRE

Grégoire DE LA RONCIERE

**Vice-président en charge des transports et de la mobilité, des sports, de la politique de la ville et la sécurité, et de l'action sociale,
Maire de Sèvres,
Conseiller départemental des Hauts-de-Seine**



©CD92/Olivier Ravoire

Pierre-Christophe BAGUET

**Président de Grand Paris Seine Ouest
Maire de Boulogne-Billancourt
Vice-Président du Département des Hauts-de-Seine**

LES PARTENAIRES INSTITUTIONNELS

LA VILLE DE PARIS

En matière de perspective sportive, le PARIS 92 affiche de sérieux arguments et les signes forts de sa volonté d'atteindre l'excellence de sa discipline.

Voyez plutôt:

Pas moins de 6 nouvelles recrues dont l'internationale française Allison PINEAU et la coréenne Ryu EUN HEE,
L'arrivée d'un nouvel entraîneur, Yacine MESSAOUDI, à la tête des Lionnes pour les trois prochaines saisons, épaulé par Naim SARNI son adjoint,
L'action d'un nouveau directeur général en la personne de Bruno KLIEBER pour œuvrer aux côtés du Président, ce cher Jean-Marie SIFRE.

Autant de puissants marqueurs qui présagent d'un bel exercice sportif 2019/2020 et qui force l'admiration quant à l'ambition du club, en lice pour retrouver la première partie du classement dès cette année.

C'est cette ambition et cette énergie qui correspondent si bien aux valeurs de Paris que je veux saluer et soutenir ici, en souhaitant de tout cœur une excellente saison sportive au club, à ses joueuses, à son staff et à ses bénévoles !



Jean-François MARTINS,
Adjoint à la Maire de Paris chargé des Sports,
du Tourisme et des Jeux Olympiques et
Paralympiques

www.paris.fr



LES PARTENAIRES INSTITUTIONNELS

LA VILLE D'ISSY-LES-MOULINEAUX

Les saisons se suivent et ne se ressemblent pas. Avec un staff inédit et l'accueil de nouvelles joueuses, Paris 92 se lance le défi du renouveau après une année de transition.

Yacine Messaoudi, nouvel entraîneur de l'équipe, s'est fixé des objectifs clairs et ambitieux qui font écho à l'audace et aux projets de notre Ville. Vitrine d'excellence de notre politique sportive municipale, l'équipe des Lionnes poursuit son élan en intégrant, dans un groupe commun, championnes internationales, espoirs français et jeunes joueuses du centre de formation du club. Une recette qui a fait ses preuves et qui donne, sur le terrain, des résultats probants et une cohésion d'ensemble rare.

Grande première en France, l'accueil d'une championne coréenne, Ryu Eun Hee, double médaillée d'or aux Jeux asiatiques, mais aussi aux championnats d'Asie, quatrième aux Jeux Olympiques de Londres en 2012, plusieurs fois vainqueur du championnat coréen, vient conforter l'attrait du club à l'échelon international. Saluons aussi le retour d'Allison Pineau, internationale française, championne du Monde et d'Europe, au sein du club qui l'a formée.

A nos côtés, la Ville de Paris et le Département des Hauts-de-Seine vous confirment tout leur soutien. Ensemble, poursuivons l'aventure en scandant sans retenue « Allez les Lionnes ! »



André Santini
Ancien Ministre - Député-Maire d'Issy-les-Moulineaux

Bernard DE CARRERE
Maire Adjoint délégué à l'Education et aux Sports de la Ville d'Issy-les-Moulineaux

www.issy.com



LES PARTENAIRES INSTITUTIONNELS

LA RÉGION ÎLE DE FRANCE

« Je suis très fière en tant que Présidente de la Région Ile-de-France de soutenir ce club historique, qui s'est développé jusqu'à devenir un acteur majeur du sport féminin. Cette nouvelle étape concrétisée grâce à l'engagement de la Ville d'Issy les Moulineaux, du GPSO, et du département des Hauts-de-Seine est une vraie promesse pour l'avenir du club et pour tout le sport féminin de haut niveau en Île-de-France.

Paris 92 ce n'est pas uniquement les « Lionnes », l'équipe emblématique du club, c'est aussi un centre de formation, unique dans les 8 départements d'Ile-de-France qui permet d'accueillir les meilleures joueuses du territoire, dans les meilleures conditions possibles. Des efforts qui apportent des résultats : 60 % des joueuses du centre de formation signent un contrat professionnel à la sortie.

Pour toutes ces raisons, la Région soutient et continuera de soutenir Paris 92, et le sport au féminin. Pour cela, la Région Île-de-France s'est engagée cette année à le rendre plus accessible et plus visible, que ce soit dans la pratique ou dans les métiers : des équipements sportifs à la démocratisation du sport féminin grâce à une plus grande médiatisation des compétitions sportives et un renforcement de la présence des femmes dans les programmes sportifs, autant d'actions auxquelles le Club Paris 92 contribue d'ores et déjà. »

www.iledefrance.fr



Valérie Pécresse,
Présidente de la Région Île-de-France





Patrick Karam,
Vice-Président chargé des Sports, des Loisirs,
de la Jeunesse, de la Citoyenneté
et de la Vie Associative

LES PARTENAIRES OR

GSF

De Issy-les-Moulineaux Handball à Paris 92 avec GSF ATLAS.

10 années de partenariat, de collaboration, d'échanges et d'amitié qui nous rendent fiers de ce chemin réalisé au coté du club. Aujourd'hui, avec l'arrivée du département des Hauts de Seine, le club dont le coeur résonne sur Issy, se voit doté de deux ailes, Paris et 92. C'est une superbe opportunité pour attirer de nouveaux partenaires, de nouveaux publics et de nouvelles ressources. Nous sommes heureux de cet élan qui nous est proposé en tant que partenaire, élan que nous encouragerons de toutes nos forces.

Les Lionnes, ne lâchez rien!!!!

Bruno Belliard
Directeur Général

www.gsf-fr.net



MCDONALD'S PARIS

McDonald's Paris, partenaire du sport parisien depuis plusieurs années, accompagne le sport féminin et le développement du club de Paris 92 pour la huitième année.

La solidarité, le dépassement de soi et le travail en équipe sont les valeurs communes que McDonald's Paris partage avec le club. Nous allons encore vivre, je l'espère, de vrais moments de plaisir pour cette nouvelle saison qui s'annonce excitante avec cette jeune équipe prometteuse.

Bonne chance à toute l'équipe et au staff du club de Paris 92 !

Madani Harhad
Franchisé Mcdonald's

www.mcdonalds.fr



LES PARTENAIRES ARGENT

ALTAREA COGEDIM

Altarea Cogedim est un acteur de référence de l'immobilier. A la fois foncière et promoteur, il est présent sur les trois principaux marchés de l'immobilier : commerce, logement, bureau. Avec plus de 1 500 salariés, il dispose pour chacun de ces marchés de l'ensemble des savoir-faire pour concevoir, développer, commercialiser et gérer des produits immobiliers sur-mesure.

Véritable ensemblier urbain, présent dans les 12 premières métropoles françaises, Altarea Cogedim s'articule autour de 5 marques (Altarea Commerce, Cogedim Logement, Altarea Cogedim Entreprise, Pitch Promo4on, Histoire & Patrimoine).

Présent en France, en Espagne et en Italie, Altarea Cogedim gère un patrimoine de centres commerciaux de 4,5 milliards d'euros. Conscient des enjeux liés à la RSE, Altarea Cogedim se positionne aujourd'hui comme le partenaire d'intérêt général pour accompagner les métropoles dans leurs transitions écologique, sociale et sociétale.

www.altareacogedim.com



BNP PARIBAS

BNP Paribas Real Estate, principal prestataire de services immobiliers de dimension internationale, propose une gamme complète de services couvrant l'ensemble du cycle de vie d'un bien immobilier : Promotion, Investment Management, Property Management, Transaction, Conseil et Expertise. Avec 5 400 collaborateurs, BNP Paribas Real Estate accompagne propriétaires, locataires, investisseurs et collectivités dans leurs projets immobiliers grâce à sa connaissance des

marchés locaux dans 32 pays (via ses implantations directes et son réseau d'alliances) en Europe, Moyen-Orient et Asie. BNP Paribas Real Estate est une société du Groupe BNP Paribas.

www.realestate.bnpparibas.fr



**BNP PARIBAS
REAL ESTATE**

EUROCOM

Partenaire et fournisseur des Lionnes, Eurocom est très fière du partenariat noué il y a bientôt 10 ans. Performance, ambition, engagement, solidarité, rigueur, dépassement de soi, sens du collectif... voilà quelques exemples de valeurs que nous partageons, et que nous sommes fiers de porter ensemble d'année en année.

Fort de plus de 38 ans d'expérience, Eurocom couvre l'ensemble des besoins du club et de centaines d'autres, de municipalités, de collectivités locales et de sociétés privées, en support de communication, textiles et bagagerie, matériel sportif, récompenses et objets publicitaires. Nos propres ateliers de marquage situés en Ile-de-France, nous permettent d'assurer la réactivité nécessaire face à un calendrier sportif au rythme toujours plus soutenu. C'est donc dans un esprit de dynamisme et d'ambition que s'inscrit l'action d'Eurocom auprès de Paris 92.

Jean-Luc Schneider
Président Directeur Général

www.eurocomfrance.fr

EUROCOM
L'ART D'ÊTRE VU !

LES PARTENAIRES ARGENT

HARMONIE MUTUELLE

La coupe du monde de handball féminin en novembre 2018 puis de football féminin en juin 2019 ont démontré que le **public était prêt à soutenir le sport féminin** ! Harmonie Mutuelle n'a pas attendu si longtemps pour s'engager auprès des Lionnes, en devenant partenaire en 2012.

Plus qu'un sponsor, Harmonie Mutuelle accompagne Les Lionnes au travers d'Educ'Hand, en finançant le Hand Diet Tour, une action de prévention au service des élèves de Primaire de Paris et des Hauts de Seine. Ainsi, plus 800 élèves ont bénéficié depuis décembre 2017 d'une sensibilisation à l'équilibre nutritionnel du petit déjeuner, associé à la pratique d'une activité physique régulière. Des valeurs de prévention et promotion de la santé, cœur de métier d'Harmonie Mutuelle, sont ainsi partagées par PARIS 92, au service de la population.

Cette année encore, allez les Lionnes !!

www.harmonie-mutuelle.fr



RATP

Esprit de conquête, solidarité et persévérance 3 valeurs que la RATP partage avec le handball féminin.

Partenaire et Transporteur Officiel de PARIS 92, la RATP accompagne le club dans sa volonté d'accéder au plus haut niveau depuis 2010.

Ce partenariat comprend notamment la mise à disposition de solutions de transports et un relais en communication dans son réseau d'affichage.

En s'appuyant sur le handball, sport exemplaire en matière de mixité, la RATP souhaite promouvoir la place des femmes et répondre à son objectif de féminisation de ses effectifs avec des initiatives comme les Mercredis du Handball.

Pour plus d'informations sur la RATP et le handball : ratp.fr/handball

www.ratp.fr



SUEZ

SUEZ est fier d'être à nouveau aux côtés des Lionnes pour cette saison 2019/2020. L'exigence, l'engagement, l'audace, ce sont des valeurs que nous défendons pour accompagner nos clients dans la révolution de la ressource et que nous partageons pleinement avec le club Paris 92 et son équipe. Nous serons à vos côtés pour vous soutenir et vous souhaitons de la ressource et de l'énergie tout au long de cette saison.

Jean-Michel KALETA
Directeur Territoire Ile-de-France

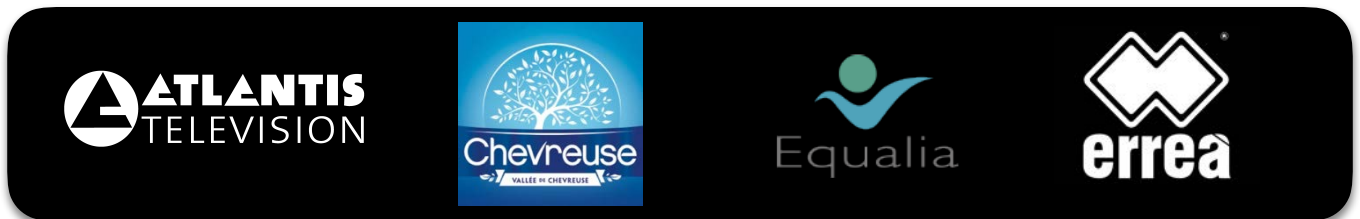
www.suez.com/fr



LES PARTENAIRES BRONZE



LES FOURNISSEURS



LE BUSINESS CLUB

Parallèlement au sportif et à la vie quotidienne d'une équipe professionnelle, notre département marketing propose avec le Business Club, aux entreprises nationales et locales, de devenir partenaires de notre club avec des offres adaptées.

Le Business Club est un réseau d'entreprises partenaires de PARIS 92 ayant pour objet de :

- Mettre en relation nos membres pour développer leur chiffre d'affaires,
- Offrir un cadre convivial favorisant les échanges après les matchs,
- Organiser des rencontres avec nos membres lors de petits déjeuners,
- Proposer un support de communication idéal pour développer votre notoriété.

Le Business Club favorise les échanges à travers les différentes rencontres proposées et organisées lors de :

- Matchs officiels de l'équipe professionnelle
- Soirées et événements :
 - une soirée de présentation des joueuses
 - trois petits déjeuners thématiques
 - une garden party de fin de saison



DES OFFRES ADAPTÉES

• Les packs relations publiques / Loges

Pour profiter de moments d'échanges privilégiés entre membres, et d'une prestation de qualité autour des matchs.

• Les parrainages de match et de soirée

Pour bénéficier d'une présence publicitaire et promotionnelle forte à l'occasion d'un match ou d'un événement Business Club.

• Privatisation Players Lounge

Pour organiser votre événement sur mesure dans le lieu de vie des Lionnes, au Palais des Sports à Issy-les-Moulineaux !

• Les séminaires & Événements team building

Pour fédérer vos équipes et animer votre réseau, nous vous proposons des offres clés en main.

• La formation professionnelle

Un partage de l'expérience du management d'équipes de Sportif(ve)s de Haut Niveau sous la forme de 7 modules de formation-clé (en référence aux 7 joueuses sur le terrain). Spécialistes de la cohésion et de la performance d'équipes, nous allons au-delà des organismes traditionnels.



LES MEMBRES DU BUSINESS CLUB



BUSINESS CLUB

ALTAREA COGEDIM

ANGELIO ACADEMIA

ARÔMES ET SENS

ATLANTIS TELEVISION

BNP PARIBAS REAL ESTATE

BPI FRANCE

Cabinet VITOUX & ASSOCIÉS

CFA UNIVERSITÉ & SPORTS

CREDIT MUTUEL ISSY VAL DE SEINE

Département des HAUTS-DE-SEINE

D-MAX

EAU DE CHEVREUSE

ERREA

E.R.T (Etudes & Réalisations Techniques)

EQUALIA

EUROCOM

GÉRARD BERTRAND

GIGA CONCEPT

GRAND PARIS SEINE OUEST

GSF PROPRETÉ

HARMONIE MUTUELLE

LA MAISON DES TRAVAUX

LA SUITE & CO

LE CHISTERA

LE PARISIEN

M4S

MCDONALD'S PARIS

MEILLEUR TAUX

NICOLAS VERCELLINO

NOVELTY

OFFICE MUNICIPAL des SPORTS

RATP

RAZEL-BEC

Région ILE-DE-FRANCE

RENAULT VANVES AUTOMOBILES

RESIDHOME APARTHOTEL

RICARD

SPORTS MANAGEMENT SCHOOL

SUEZ

SVP TRANSPORT

TERIDEAL

TV78

VILLE DE PARIS

VILLE d'ISSY-LES-MOULINEAUX

LES CONTACTS



PARIS 92

4 boulevard des frères voisin

92130 Issy-les-Moulineaux

01 46 42 03 82

www.paris92.fr

Jean-Marie Sifre

Président du club

06 24 43 19 86

jean-marie.sifre@paris92.fr

Bruno Klieber

Directeur Général

06 24 70 36 83

bruno.klieber@paris92.fr

Thibaut Le Badezet

Responsable événementiel

06 16 01 01 48

thibaut@paris92.fr

Karolina Zalewski

Responsable marketing et communication

06 26 72 82 26

karolina@paris92.fr